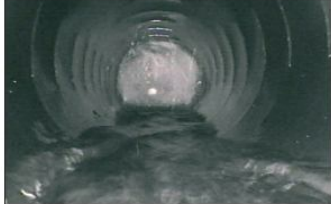


Kompetenz in Sondertechnikmanagement für die Wartung von Tiefenentwässerungsleitungen

Wir entwickelten diese Maschine um auf kleinstem Raume die Leistungen eines kombinierten Saug- und Spülfahrzeuges mit Wasser-rückgewinnung zu bieten. Speziell in Tunnelanlagen ist entscheidend, die Größe der Arbeitsgeräte und die Leistung.

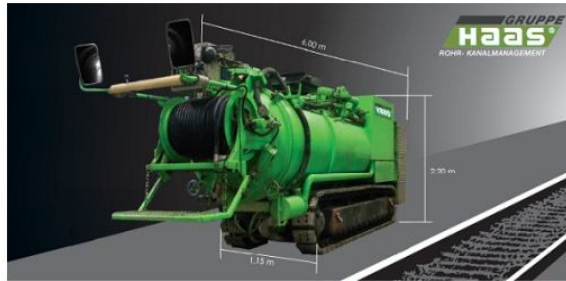


Magnetgesteuerte Hochdruckdüse

In profilierten Kasten-drainagerohren strahlt diese Hochdruckdüse schonend die harten Ablagerungen rückstandslos ab. Die Drainage-wirkung ist durch radiales Reinigen wieder hergestellt, komplett verschlossene Rohr-querschnitte frontal wieder frei.

Ablagerungen

Die abgebildeten Ablagerungen werden durch unsere ent-wickelte, magnetgesteuerte Hochdruckdüse aus dem Kanal schonend entfernt.



Hierdurch ist es möglich

- Ablagerungen, die härter sind als das Rohrmaterial, schonend zu entfernen.
- Die Drainagewirkung, durch radiales Durchreinigen der Drainagerohre wiederher-zustellen.
- Komplett verschlossene Rohrquerschnitte frontal frei zureinigen.
- Ablagerungen rückstandslos aus Sonderprofilen (z.B. Kastenprofil) zu entfernen.

Für Sondereinsätze haben wir speziell angefertigte Wasserstrahlschneidwerkzeuge. Diese Werkzeuge sind magnet-gesteuert und mittels variablem Druck von 50-1000 bar, einsetzbar.

Gereinigtes Drainagerohr

Die Ablagerungen sind ohne Beschädigung der Rohrwandung entfernt. Die Drainageöffnungen radial durchgereinigt.



Die Technik wird mit großem Erfolg europaweit eingesetzt.



Im Tunnel entfallen für die Gleisbetreiber dadurch teilweise Lok-Tieflader und zusätzliches Personal. Hier wird mit der Maschine auf dem Fluchtwege gefahren. Dadurch entfallen komplette Gleissperrungen die zu Einschränkungen im Bahn-verkehr führen.



Sanierung von Drainagerohren

Nach der Reinigung können entdeckte Schäden mit unserer Stuttgarter Hülse schnell und ohne großen Aufwand saniert werden.

